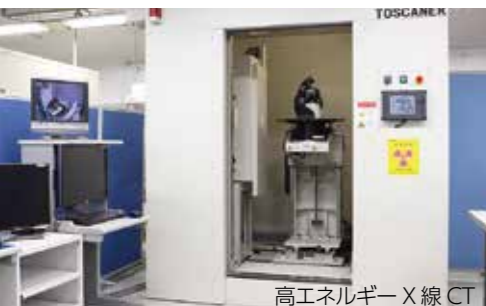


# 都産技研の ブランド試験 をご存知ですか？

都産技研では、音響試験、照明試験、高電圧試験、非破壊透視試験、ガラス技術、環境防かび試験、放射線試験、高速通信試験、めっき・塗装複合試験、光学特性計測技術の10分野を都産技研ならではの特徴的な試験である「ブランド試験」と位置付け、試験精度の向上と試験範囲の拡充を行い、高品質なサービスを提供しています。今回は、非破壊透視試験、環境防かび試験の2分野をご紹介します。



## 非破壊透視試験

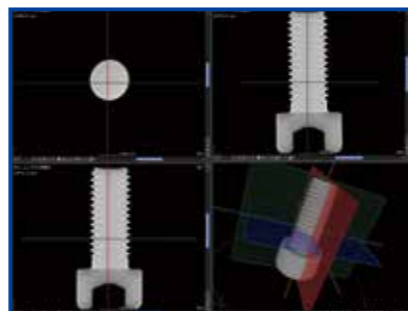
試作・試験品を破壊せずに分析できる非破壊透視試験(X線非破壊検査)は、企業からの要望が多い試験の一つです。本部で実施している非破壊透視試験のうち、X線CTスキャン試験をご紹介します。

### X線CTスキャン試験

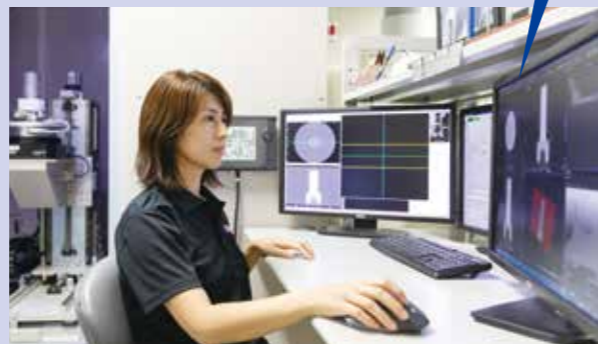
X線を照射することにより試料を破壊することなく、内部構造を三次元的に画像化できる装置です。

**機能** 壊せないものの内部検査を精度よく行うことができます。小型電子部品からエンジンまでさまざまな試料範囲に対応しています。

撮影した試料について、三方向からの断面画像と三次元画像とを連動させて観察することができます。



バイオ応用技術グループ  
主任研究員  
月精 智子



専門は、医用工学です。  
丁寧な技術支援を心がけています。お気軽にご相談ください。

お問い合わせ：バイオ応用技術グループ〈本部〉 TEL 03-5530-2671

## 環境防かび試験

防かび試験は木質材料、プラスチックおよび皮革製品など身の回りの製品、または工業材料のかびに対する抵抗性を調べる試験です。国内外の規格に基づいた防かび試験(かび抵抗性試験)、かび同定試験、木材腐朽試験、薬剤効力試験(MIC試験・ハロー試験)、環境中の浮遊真菌数の測定を実施しています。

### かび抵抗性試験

かび抵抗性試験は、工業製品または工業材料のかびに対する抵抗性を調べる試験です。



試験品例：  
屋外用途でも使用可能なかびの生えにくいチェアクッション(座面)

座面のかび抵抗性評価試験により、撥水加工のみではかび抵抗性が不十分であることが確認できたため、加工方法の変更を提案しました。また、かびの発育条件や、製品の販売にあたって使用者に伝えるべき適切なメンテナンス方法などについて説明しました。



専門は、かびと木材腐朽菌です。  
規格試験だけでなく、かび(真菌)関連の試験・研究などぜひご相談ください。

### かび同定試験

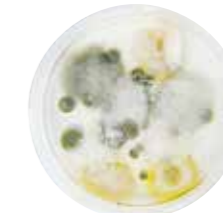
かび同定試験では顕微鏡を用いた形態観察、または遺伝子の塩基配列の解析によってかびの菌種を特定することができます。

### 木材腐朽試験

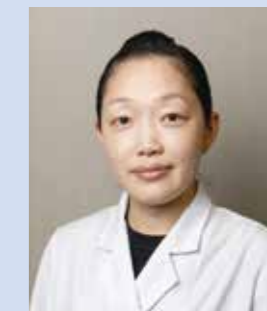
木材耐朽性(腐りにくさ)および木材保存剤の性能を調べることができます。

### 浮遊真菌測定

エアサンプラーまたは平板培地によって空中浮遊真菌の菌数および菌叢(きんそう)を調べることができます。



培養後の  
空中浮遊真菌



環境技術グループ  
主任研究員  
小沼 ルミ

お問い合わせ：環境技術グループ〈本部〉 TEL 03-5530-2660