

# 墨田支所・生活技術 平成25年10月16日開設

人間の特性、生活空間・環境を生か

都産技研は、生活関連製品の開発支援を強化するため、平成25年10月16日、墨田支所に新たに「生活技術開発セクター」を開設します。

**オープニングデー** 10月22日(火)、23日(水)

新たに導入した機器のデモンストレーションを中心に、セクターの施設を公開します。

## 開設にあたって

生活技術開発セクターでは、生活関連製品に求められる「快適・健康、安全・安心」に関する「製品性能」や「使いやすさ」の評価機能を充実させ、感性工学や生理計測に基づく高付加価値化を目指すものづくりを支援します。

都内の生活関連製品の製造業やサービス業等の皆さまが、人の特性(身体寸法、行動、感性、認知等)や生活空間・環境を生かす技術を効果的に活用して、幅広い生活関連製品の開発・事業化を実現できるよう支援強化に取り組めます。

- 1▶ 製品の性能評価から使いやすさの評価まで、総合的な評価が可能です。
- 2▶ 快適性、安全性に配慮した生活関連製品の開発を支援します。
- 3▶ 屋内外の環境を人工的に再現できる部屋タイプの日射環境試験装置を整備しています。

## 設備概要

生活技術開発セクターでは、日射環境試験装置などを新たに導入し、皆さまの生活関連製品開発に必要な機器を全24機種設置します。

製品性能の評価機器として、快適性分野では製品の触感や圧迫感が見える化する「圧力分布計測システム」、人間の視線の動きを計測する「視線追尾システム」、生理的な影響を評価する「筋電計」、安全性分野では「におい識別装置」などを新たに設置します。

さらに、都産技研本部で支援しているかび対策や家具の耐久試験、三次元CADの利用や高速造形機による試作等の活用により、総合的に生活関連製品の試験や技術相談に対応します。

# 開発セクター

した「ものづくり」を支援します

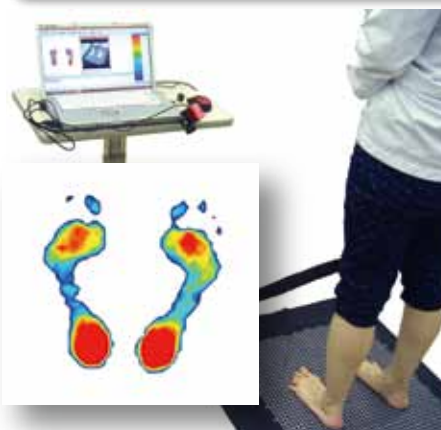
## 導入される主な機器

### 快適性評価

- 圧力分布計測システム
- 呼吸代謝装置
- 三次元人体寸法計測装置
- 日射環境試験装置
- 視線追尾システム
- 筋電計
- 簡易型動作分析装置
- 官能検査室

### 安全性評価

- におい識別装置
- 有害物質分析装置
- 高速度カメラ
- 流体可視化装置



圧力分布計測システム



視線追尾システム



におい識別装置

## 日射環境試験装置

新たに、高温多湿、低温低湿など過酷な室内外の環境を人工的に再現できる「日射環境試験装置」を導入します。太陽光に近い日射装置を備えており、例えば、日傘やテント、ブラインドなどの真夏の太陽光に対する遮蔽効果や、サーマルマネキン等とを組み合わせたクール・ウォームビズ製品の機能評価や熱画像撮影ができます。機器利用でお使いいただくことが可能です。

- 主室：4m×5m×3m（日射装置含む）  
〈制御範囲〉 -30～60℃  
10～90%RH（10～60℃）
- 副室：4m×2.5m×3m  
〈制御範囲〉 0～60℃  
10～90%RH（10～60℃）
- 日射装置（主室のみ）  
〈最大出力〉 1,000W/m<sup>2</sup>（1m<sup>2</sup>の平面に対し）
- 人間の滞在可（副室のみ）



**墨田支所**  
生活技術開発セクター  
〒130-0015  
東京都墨田区横網 1-6-1  
KFCビル 12階  
TEL 03-3624-3731（代表）  
FAX 03-3624-3733

